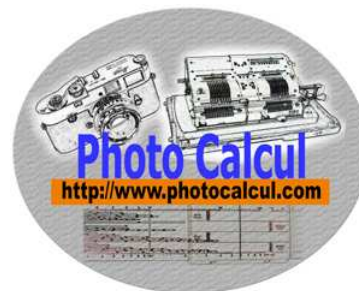


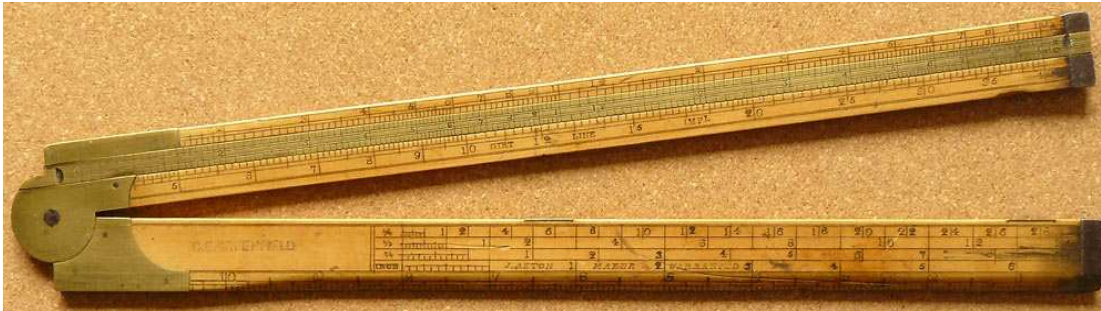
# Carpenter's Slide Rules

Reglas de cálculo de carpintero



**Gonzalo Martin**

**ENERO 2011**



Coggeshall's rule  
página 3

J.Aston



Carpenter's slide rule  
página 11

J.Rabone



Carpenter's slide rule  
página 15

H.Chapin n° 49

# COGGESHALL's RULE

Inventada en 1677 por Joshua Coggeshall, Bolton (Inglaterra).

Forma típica de 'regla de carpintero' : 2 brazos articulados '*2-foot 2-folds*'.

Lado medida : la regla está dividida en 24 *inches* (1 a 12 y 13 a 24).

- larga aproximadamente de 61 cm (enteramente abierta).
- escalas '8 SQUARE LINE' (E y M).

Lado cálculo : - escalas de tipo COGGESHALL ( $A=B=C$ , girt line), con reglilla.  
- escalas de reducción.

Fabricada por muchos constructores ingleses o americanos hasta principios del siglo XX (Aston, Rabone, Preston, Stanley...).

# J. ASTON COGGESHALL CARPENTER RULE

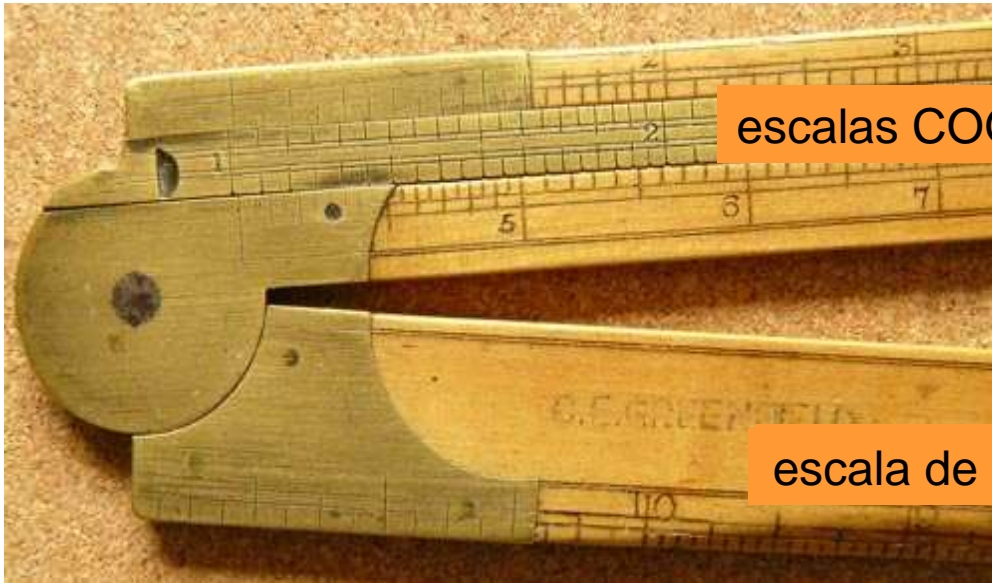


lado cálculo

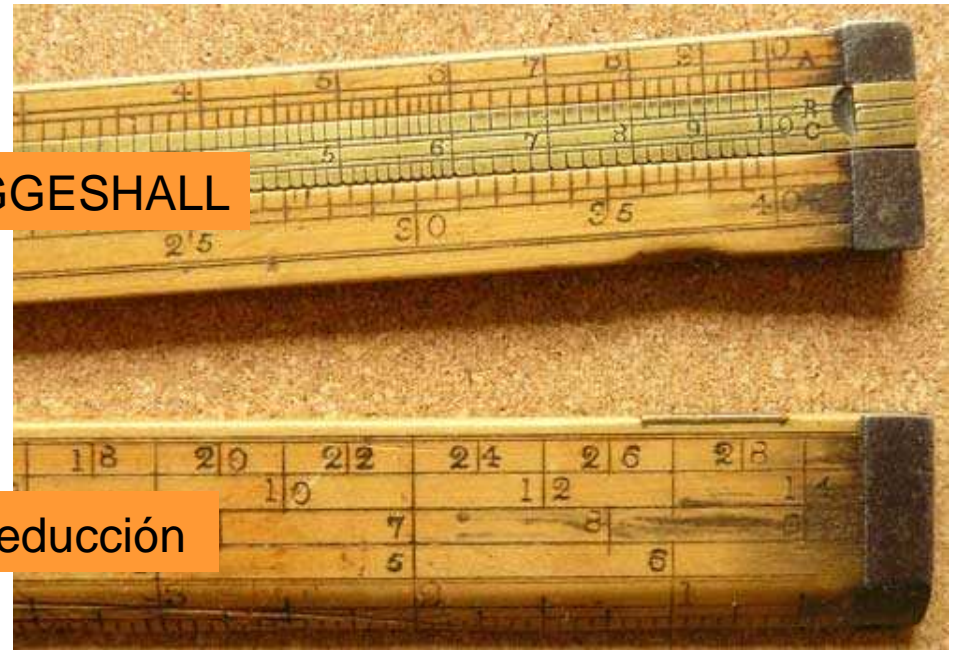


lado medida



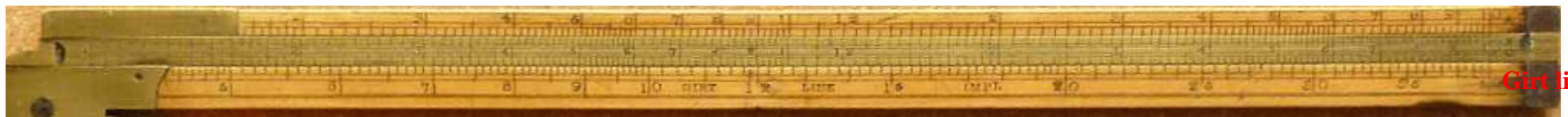


escalas COGGESHALL



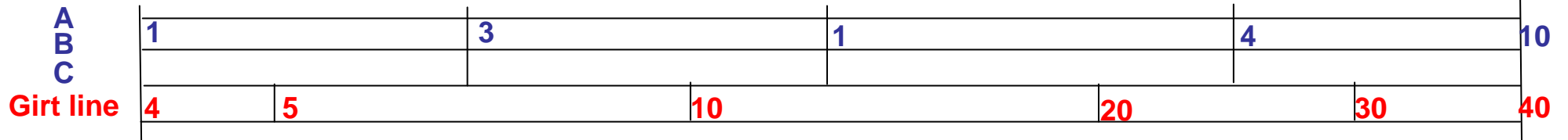
escala de reducción

escalas Coggeshall



A  
B  
C

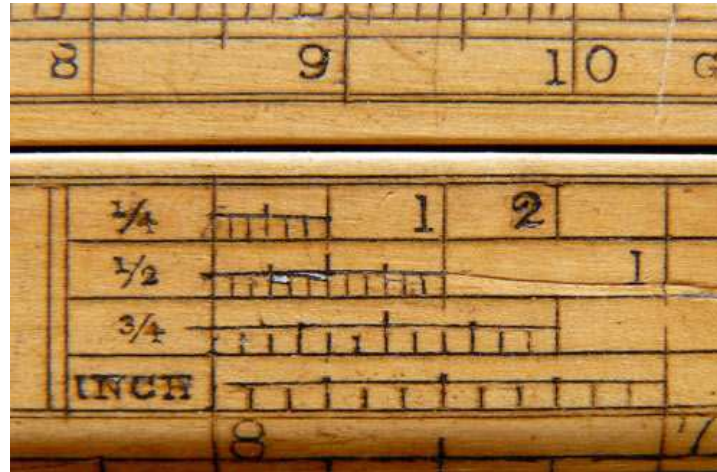
Girt line



# lado cálculo

Coggeshall's rule

## divisiones del *inch*



## escala de reducción



# Cálculo del volumen de un tronco de árbol

*Coggeshall's rule*

1 Medir la longitud y el 'girt' del tronco (*girt* =  $\frac{1}{4}$  de la circunferencia )

2 En la regla :

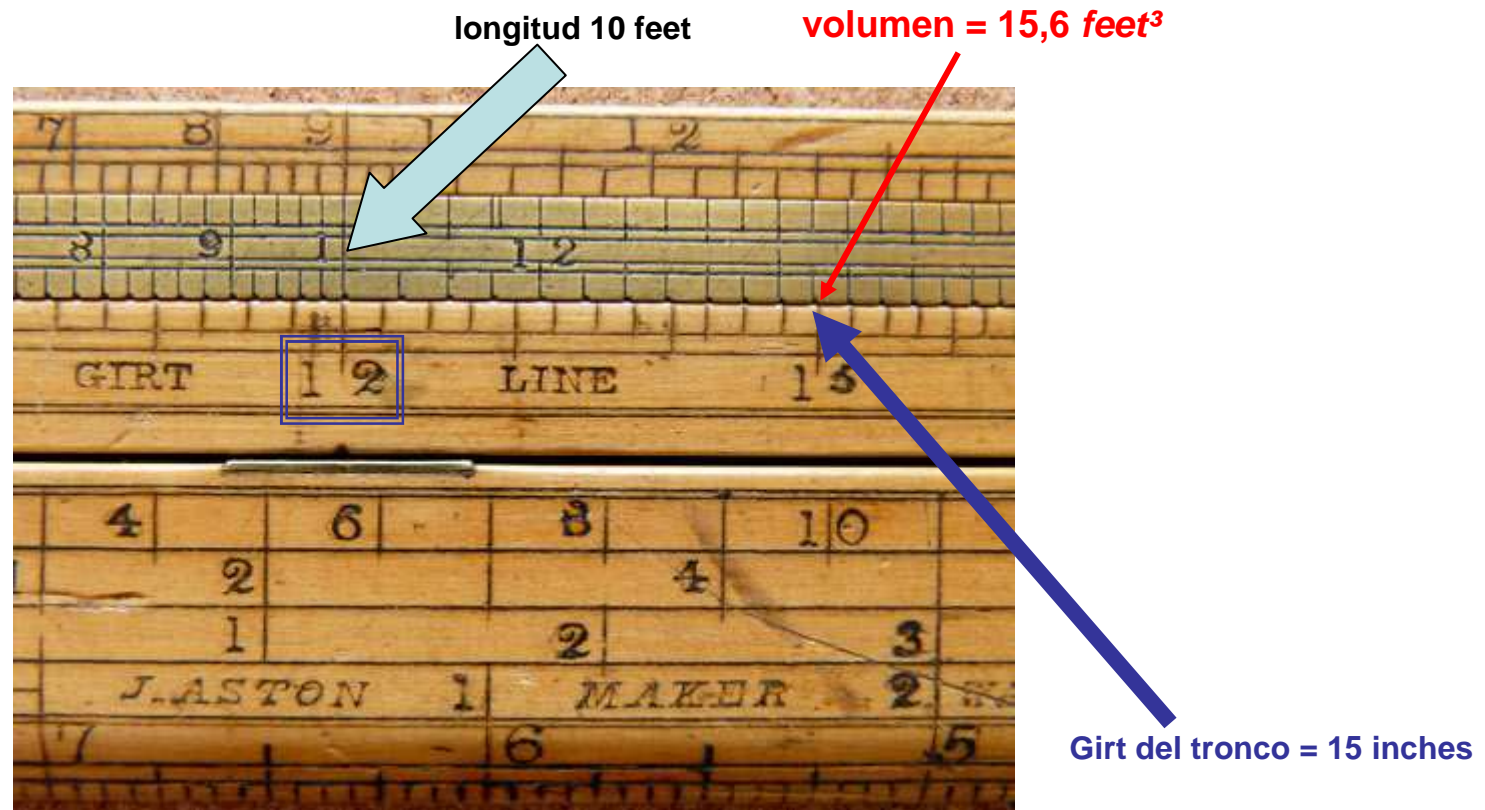
hacer coincidir la longitud del tronco con la cifra 12 de la línea 'girt',  
el volumen se leerá enfrente del 'girt' del tronco.

Ejemplo :

Un tronco de árbol de 10 *feet* de longitud y una circunferencia de 60 *inches* tendrá un volumen de 15,6 *feet*<sup>3</sup>

Este resultado es aproximadamente 20% inferior al volumen teórico del cilindro equivalente.

Se tiene en cuenta la pérdida de volumen al transformar un tronco en una viga de sección cuadrada .

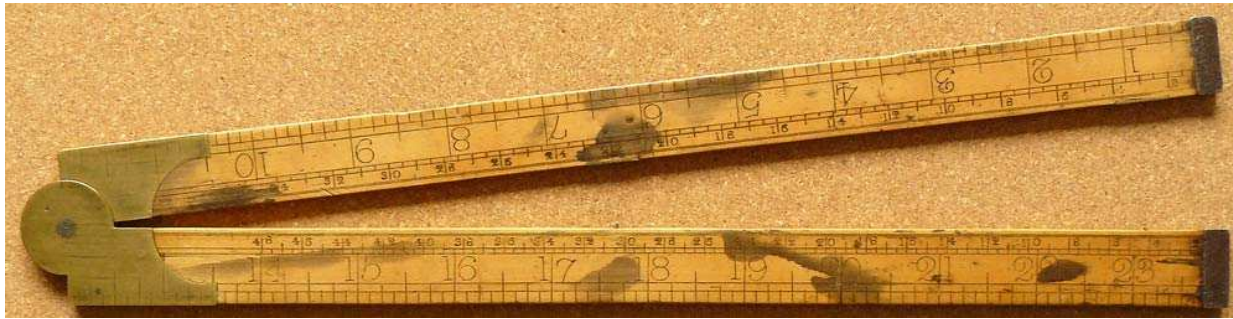


# lado medida

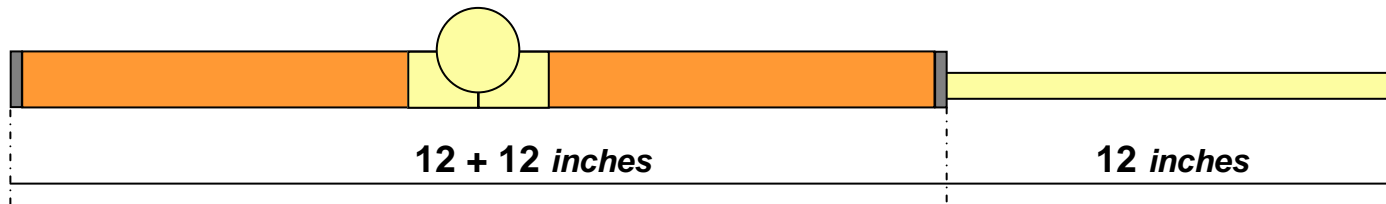
Coggeshall's rule

Posibilidad de medir hasta 3 feet (36 inches) con la ayuda de la reglilla

1 à 12 inches



13 à 24 inches



Reverso de la reglilla

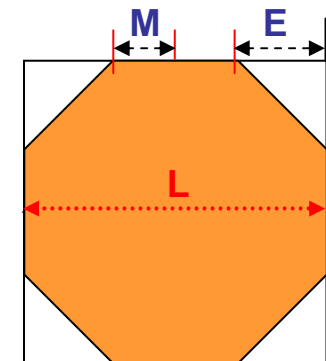
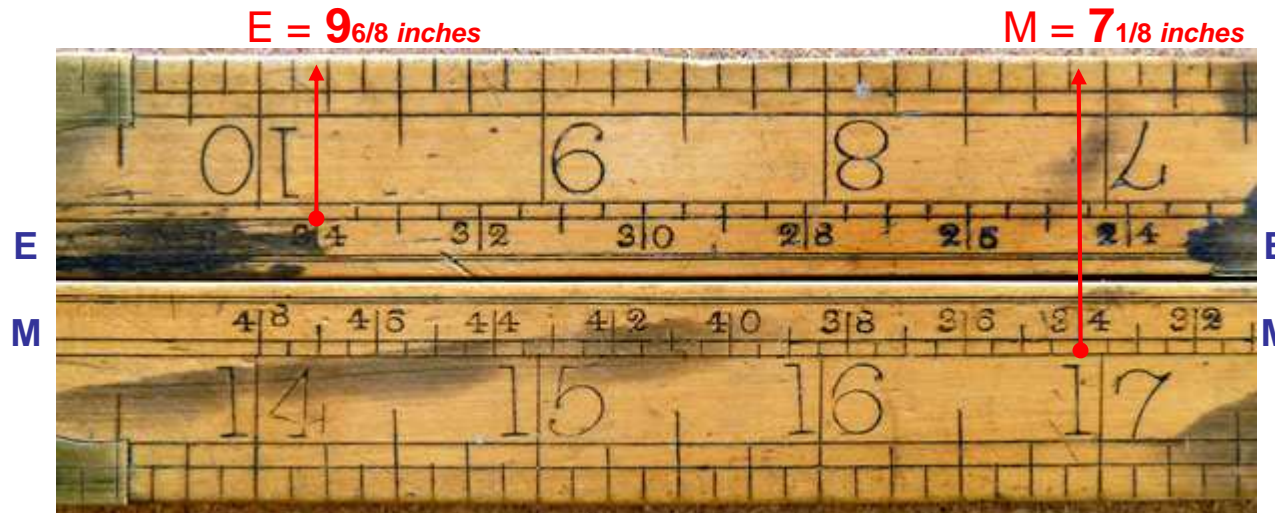


escalas 8 square line

### Transformación de un tronco de sección cuadrada en sección octagonal

Paso obligado para transformar un tronco de árbol en mástil redondo de un barco, las escalas '8 square line' nos dan los valores de **E** y **M** para los cortes correspondientes.

Por ejemplo, para una sección cuadrada de lado **L = 34 inches** tendremos los valores de **E** y **M**



escalas 8 Square Line

# Carpenter's Slide Rule

Inventada en el siglo XVII, muy utilizada en el siglo XIX.

Forma típica de 'regla de carpintero' : 2 brazos articulados '*2-foot 2-folds*'.

Lado medida : la regla esta dividida en 24 *inches* (1 a 12 y 13 a 24).

- larga aproximadamente de 61 cm (enteramente abierta).
- escalas '8 SQUARE LINE' (E y M).

lado cálculo : - generalmente escalas de type SOHO (A=B=C, D).

- escalas de reducción.

Fabricada por muchos constructores ingleses o americanos hasta principios del siglo XX (Aston, Chapin, Rabone, Preston, Stanley...).

# Carpenter's slide rule

## J. Rabone

lado cálculo



lado medida

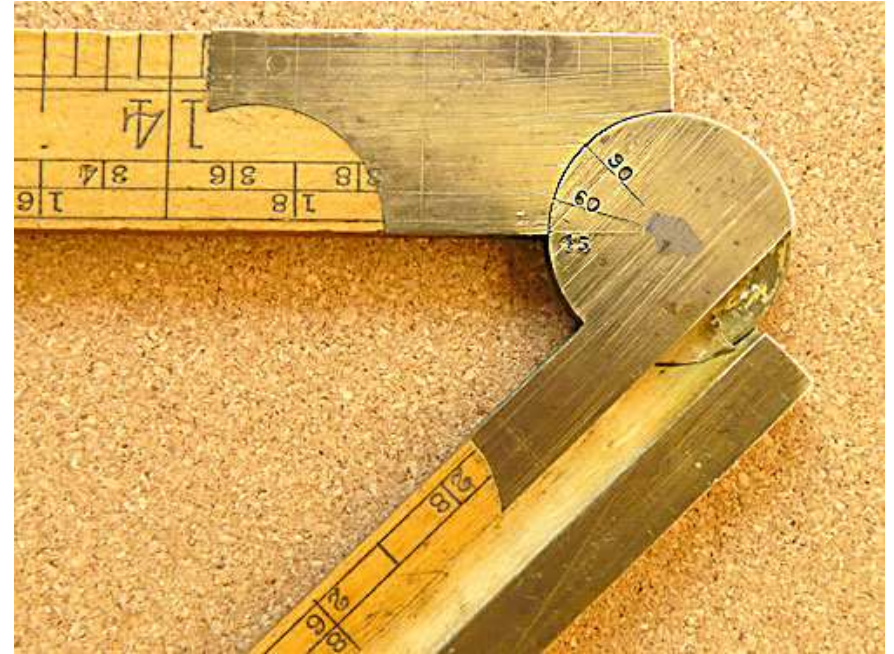


# lado medida

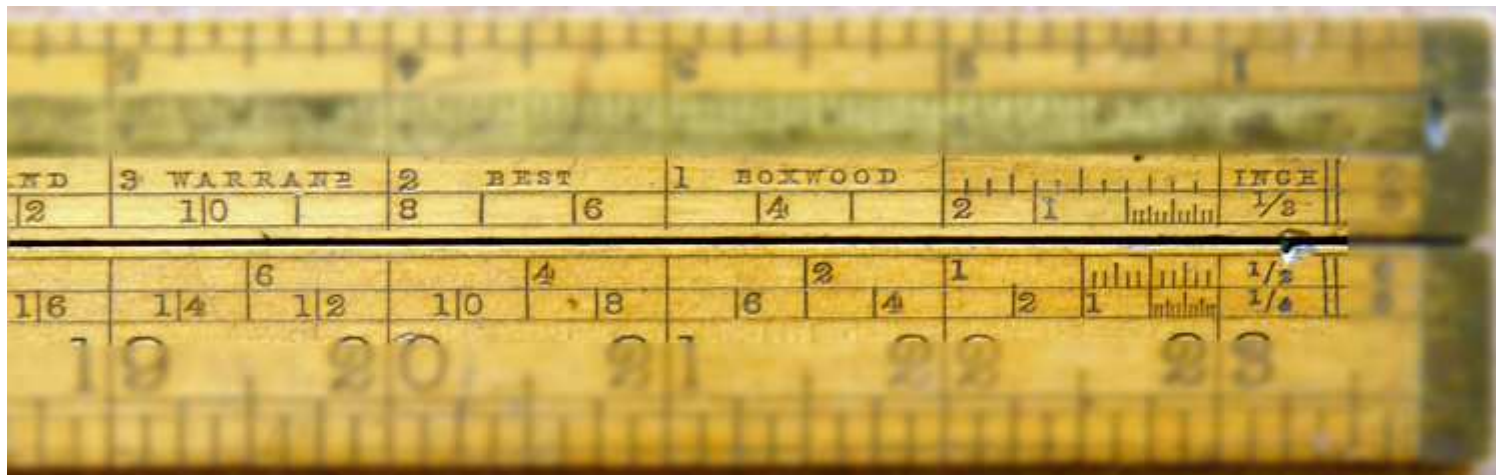
J.Rabone Carpenter's rule



reglilla no logaritmica



Abertura de la regla : marcas para 45°, 60° y 90°

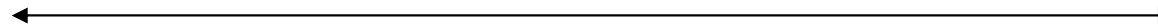
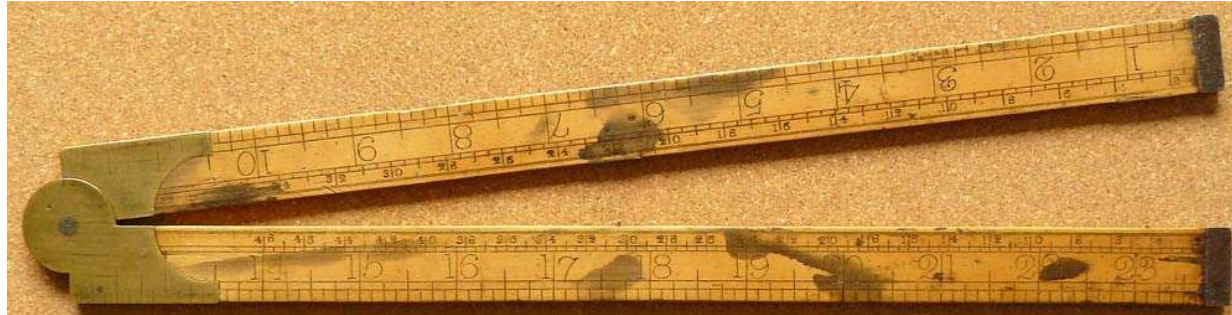


escala de reduccion

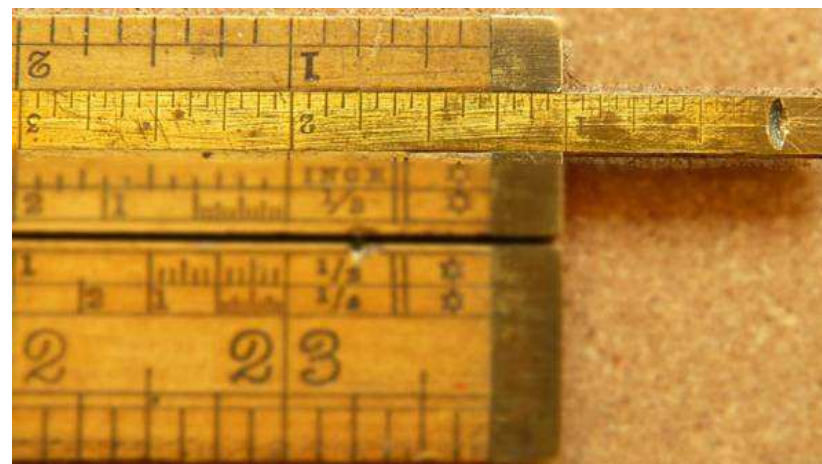
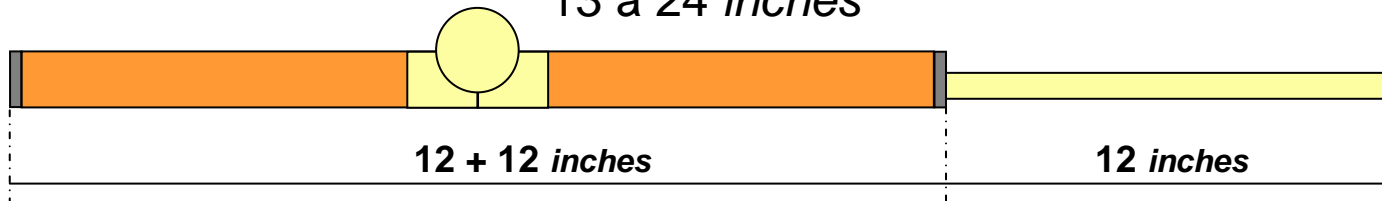
# lado medida

J.Rabone Carpenter's rule

Posibilidad de medir hasta 3 feet (36 inches) con la ayuda de la reglilla  
1 à 12 inches



13 à 24 inches



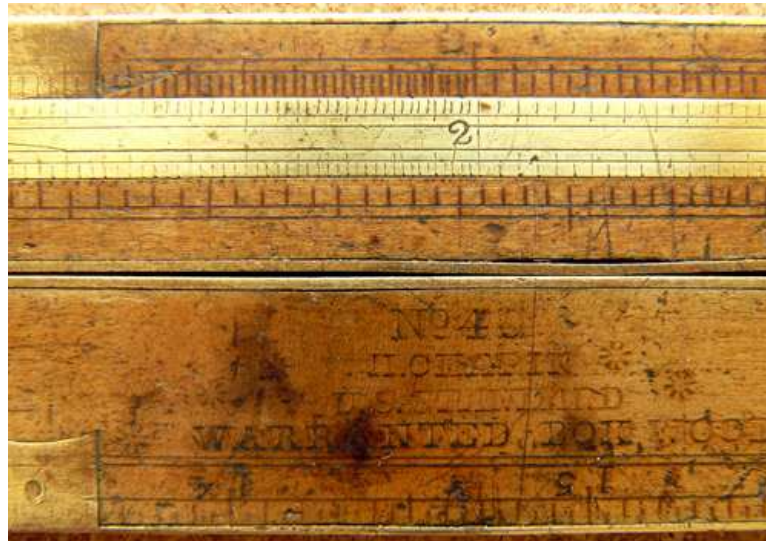
anverso de la reglilla



8 Square Line (E y M)

[Utilización de las escalas E y M : ver página 9](#)

# Carpenter's slide rule H.CHAPIN N° 49

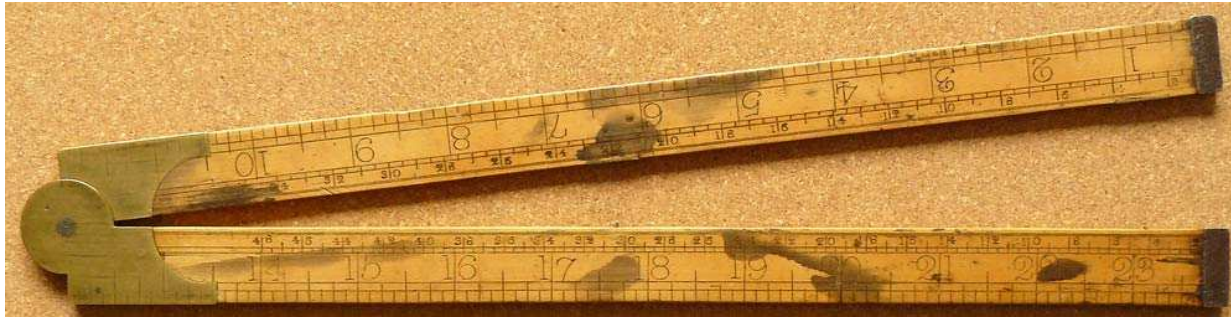


# lado medida

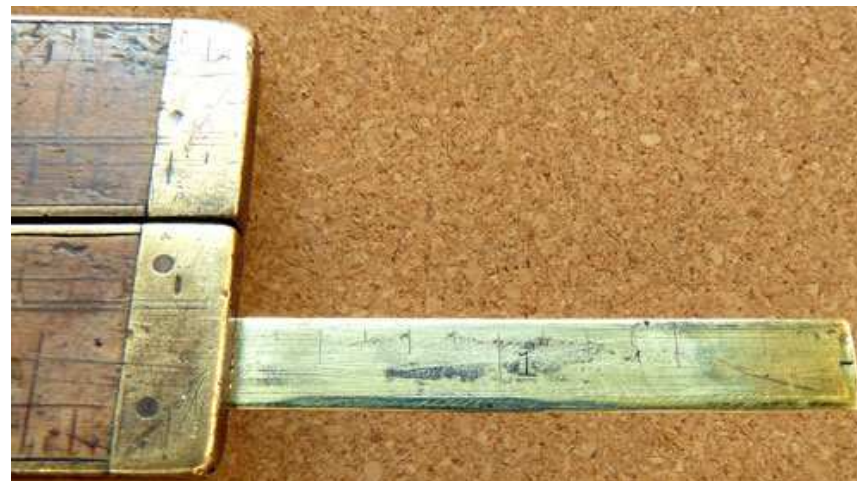
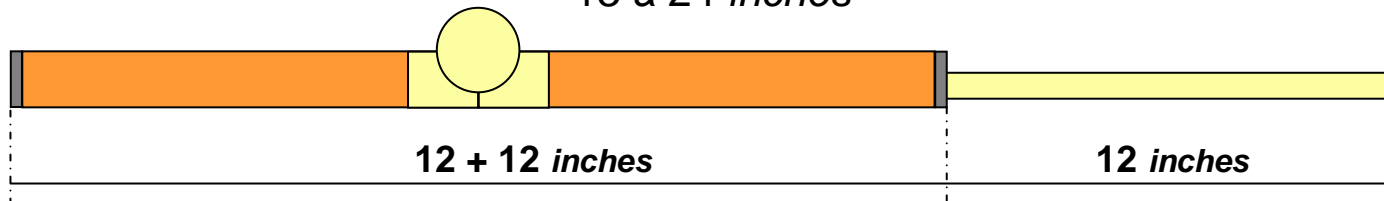
H.Chapin Carpenter's rule

Posibilidad de medir hasta 3 feet (36 inches) con la ayuda de la reglilla

1 à 12 inches



13 à 24 inches

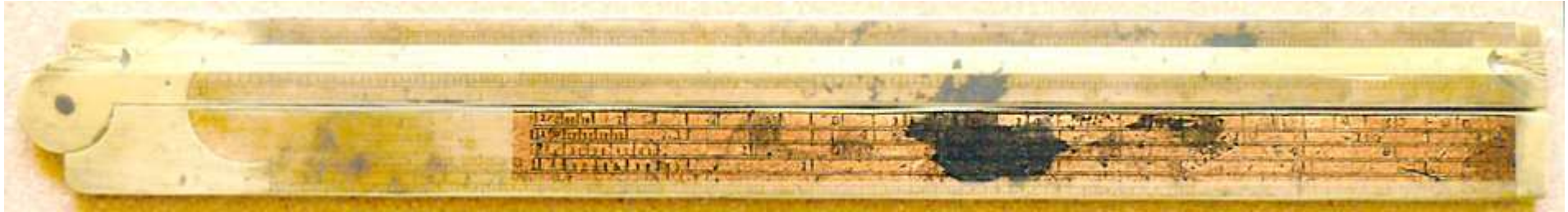


Reverso de la reglilla

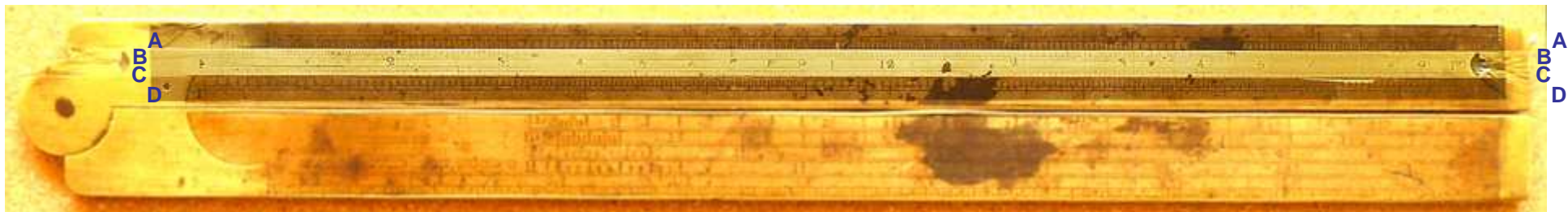
**8 Square Line (E y M en orden inverso)**



[Utilización de las escalas E y M : ver página 9](#)



escala de reducción



escalas SOHO  $A=B=C, D$



# GRACIAS POR VUESTRA ATENCION

**Libros de referencia :**

- A source book for rule collectors Philip. E. Stanley - Astragal Press
- Joint Slide Rules Sectors, 2-foot 2-fold... Peter M. Hopp - Hexagon Press

**Informaciones en Internet :**

<http://www.sliderules.info/a-to-z/timber.htm>

<http://www.sliderules.info/collection/nonstandard/0002-cox.htm>

[http://findarticles.com/p/articles/mi\\_qa3983/is\\_200109/ai\\_n8962642/?tag=content;col1](http://findarticles.com/p/articles/mi_qa3983/is_200109/ai_n8962642/?tag=content;col1)

**Otras imágenes de estas reglas :**

<http://www.photocalcul.com/Calcul/Regles/Autres/AUTRES.html#ANGLAIS>